



ZAMPE AL CALDO



TAKO

*IL BOX CHE ACQUISTEREBBE IL
TUO CANE.....*

*Progettato e realizzato
completamente in Italia*

ZAMPE AL CALDO

Sede legale: Via G. B. Vico, 33
36040 Brendola (VI)

Visite su appuntamento

Telefono: 0444.601291
Fax: 0444.401157
Cell: 331.3479123

<http://www.zampealcaldo.it>
info@zampealcaldo.it



diversi per scelta

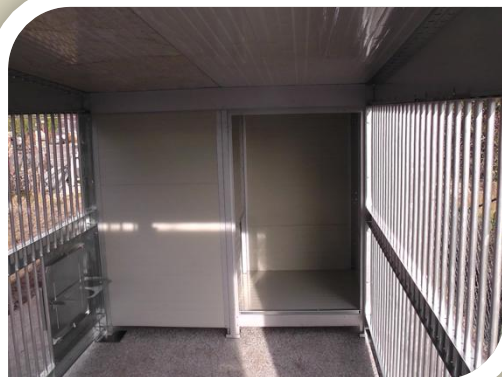
TAKO

Il sistema di recinzione modulare per animali che soddisfa qualsiasi esigenza dall'appassionato all'allevatore professionista.

La struttura è autoportante e si monta su una superficie piana in pochi minuti con l'ausilio di un semplice cacciavite.



Il sistema base è composto da un recinto modulare con sbarre in alluminio anodizzato cui è possibile fissare una cuccia coibentata ed il tetto in resina antigraffio sull'intera o parziale superficie.



Come si può vedere dalle immagini la cuccia si può montare divisa in zona giorno e zona notte con l'entrata del cane posta lateralmente in modo da renderla riparata da vento.

La zona giorno è stata studiata per offrire all'animale anche all'esterno un luogo asciutto e sano dove poter riposare.



L'altissima qualità dell'intero progetto la si può notare nei vari dettagli:

- struttura di grande spessore in **aluzinc** (l'aluzinc in nebbia salina offre ottime caratteristiche di resistenza alla corrosione)
- sbarre in **alluminio anodizzato** che garantiscono durata eterna alla corrosione
- **pannelli coibentati** con poliuretano spessore 30mm
- **chiavistelli** con lucchetto e cerniere di qualità

- tutti gli **spigoli** sono bordati in metallo, in modo che il cane annoiato non si diletta a rosicchiarli
- la porta la si può applicare su **qualsiasi lato** della cuccia.

SICUREZZA

L'interno del box è realizzato secondo i più rigorosi criteri di sicurezza, non ci sono spigoli o superfici taglienti che possano ferire l'animale.

Pulizia e lavaggio sono facilitate dalle pareti sollevate da terra e dalla grande porta di accesso alla cuccia.



ACCESSORI

- Giraciotole regolabile in altezza ed accessibile dall'esterno
- Tetto coibentato spessore 70mm
- Lampada di riscaldamento per le cucciolate



MODELLI

TAKO 300 occupa un'area a terra 3x2mt

TAKO 350 occupa un'area a terra 3,5x2mt

TAKO 400 occupa un'area a terra 4x2mt